

Janvier 2024

PUI Nantes Université

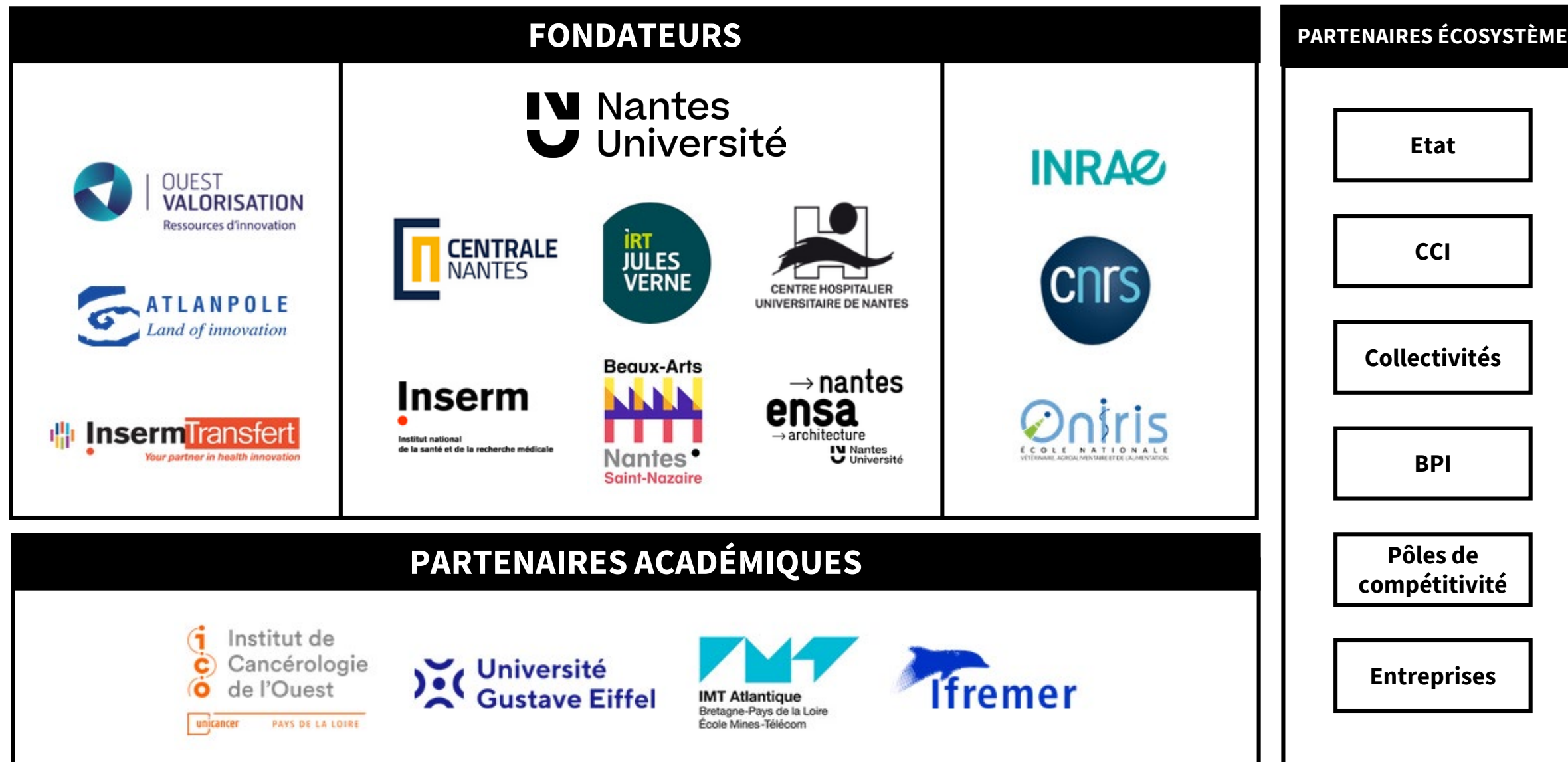
Pôle Universitaire d'Innovation

PUI Nantes Université

Présentation générale

Le PUI Nantes Université

- Officialisation lundi 10 juillet 2023, lauréat de l'[appel à propositions](#) initié en 2022 dans le cadre du plan d'investissement France 2030
- Le consortium du PUI Nantes Université = l'ensemble des acteurs clés de l'écosystème d'innovation du territoire Loire-Atlantique/Vendée



Qu'est-ce qu'un PUI ?

Un **Pôle Universitaire d'Innovation** est constitué d'un consortium d'acteurs de la recherche et de l'innovation d'un écosystème local. Ce consortium comprend à minima des établissements publics dont les statuts prévoient une mission de recherche et des structures d'aide au transfert et à l'innovation. **Sans création de nouvelle structure juridique, les PUI visent à capitaliser sur l'ensemble des initiatives, compétences, outils et acteurs de l'innovation existants pour en renforcer l'articulation afin de maximiser l'impact des résultats de la recherche.**

2 objectifs principaux sont assignés aux PUI :

- ✓ Accroître l'efficacité et l'efficience des actions de soutien à l'innovation (recherche partenariale, transfert de technologie, entrepreneuriat) au sein du site.
- ✓ Augmenter et accélérer le flux de projets d'innovation émergeant des laboratoires de recherche et améliorer le taux de conversion vers l'innovation de ces projets notamment par la création de start-up deeptech.

(source : ANR)

- Chef de file : Nantes Université (coordonnateur du projet : Frédéric Jacquemin)

Fondateurs



Partenaires académiques



Le PUI Nantes Université

La candidature PUI Nantes Université est le fruit d'un travail collectif qui nous a permis d'expérimenter le « faire-ensemble » autour d'une dynamique et d'une vision commune de l'innovation. Nous nous réjouissons de cette reconnaissance car nous sommes aujourd'hui tous convaincus qu'en travaillant ensemble, nous allons accroître notre impact sur la transformation de la société. Ce PUI Nantes Université va nous permettre d'installer une gouvernance partagée pour être plus efficaces, renforcer la complémentarité entre nos équipes et créer des habitudes de travail en commun. Il a été construit sur la base de 3 grands principes : coordonner et harmoniser nos actions, mettre l'innovation à la portée de tous et placer les usagers au cœur de nos dispositifs. Notre objectif est de renforcer nos actions de sensibilisation, développer des ateliers de détection et des parcours de formation adaptés, mettre en place une organisation autour de filières d'innovation, appliquer une politique RH incitative ou encore recruter des chargés de développement. C'est l'occasion de remercier l'ensemble des équipes qui ont contribué à ce succès et les soutiens de notre écosystème.



Frédéric Jacquemin, Coordinateur du PUI Nantes Université, Vice-Président Innovation, Partenariats et I-Site

Un PUI nantais...

... pour quoi faire ?

AMBITIONS

- Affirmer la place de la recherche publique nantaise en tant qu'acteur majeur de l'innovation et de l'entrepreneuriat, confirmer son rôle décisif face aux défis sociétaux qui s'imposent dans tous les domaines
- Développer et structurer une offre globale, intégrée, lisible et accessible, de compétences et de technologies pluridisciplinaires au service du développement économique du territoire

... comment ?

3 PRINCIPES CLÉS

- en mobilisant les forces vives de nos établissements, en renforçant la coordination de nos actions d'accompagnement à l'innovation, et en harmonisant nos méthodes de travail
- en mettant l'innovation à la portée de tous
- en plaçant l'utilisateur au cœur de nos dispositifs

BON À SAVOIR :

- PUI Nantes U. est classé parmi les 10 premiers PUI lauréats sur 29 PUI sélectionnés (24 lauréats confirmés, 5 projets en phase d'amorçage)
- Un budget de 6,2 M€ sur 4 ans

Fondateurs



PUI Nantes Université

Axes de travail et plan d'actions

PUI Nantes Université : un projet structuré en 5 axes



5 axes de travail pour répondre à 3 grands objectifs :

1. Augmenter les partenariats structurants, sur du long terme, avec les entreprises
2. Augmenter la création d'entreprises issues de nos laboratoires, mais aussi continuer à en attirer sur le territoire
3. Renforcer la complémentarité entre nos équipes d'accompagnement à l'innovation

Fondateurs



PUI Nantes Université : plan d'actions et livrables

Axe 1 Coordonner l'écosystème de l'innovation

[actions programmées]

☑ Organiser et animer le PUI par la mise en place et l'animation d'instances de gouvernance

➔ *Livrables : un Comité de Pilotage ; un Comité Deeptech ; des Comités de Filières et un Comité d'Orientation Stratégique (cf. slides suivantes)*

☑ Mettre en place une plateforme numérique de pilotage et de gestion du PUI Nantes Université

➔ *Livrables : un Plan de Gestion des Données ; une plateforme numérique partagée par tous les fondateurs du PUI*

[retombées & impacts attendus]

★ une meilleure coordination des intervenants de l'innovation (directions et services des établissements et organismes, SATT, Atlanpole, filiales d'innovation...), une harmonisation des pratiques et des outils de travail entre structures

★ une prise en charge optimisée des projets d'innovation, des circuits simplifiés pour les porteurs de projets

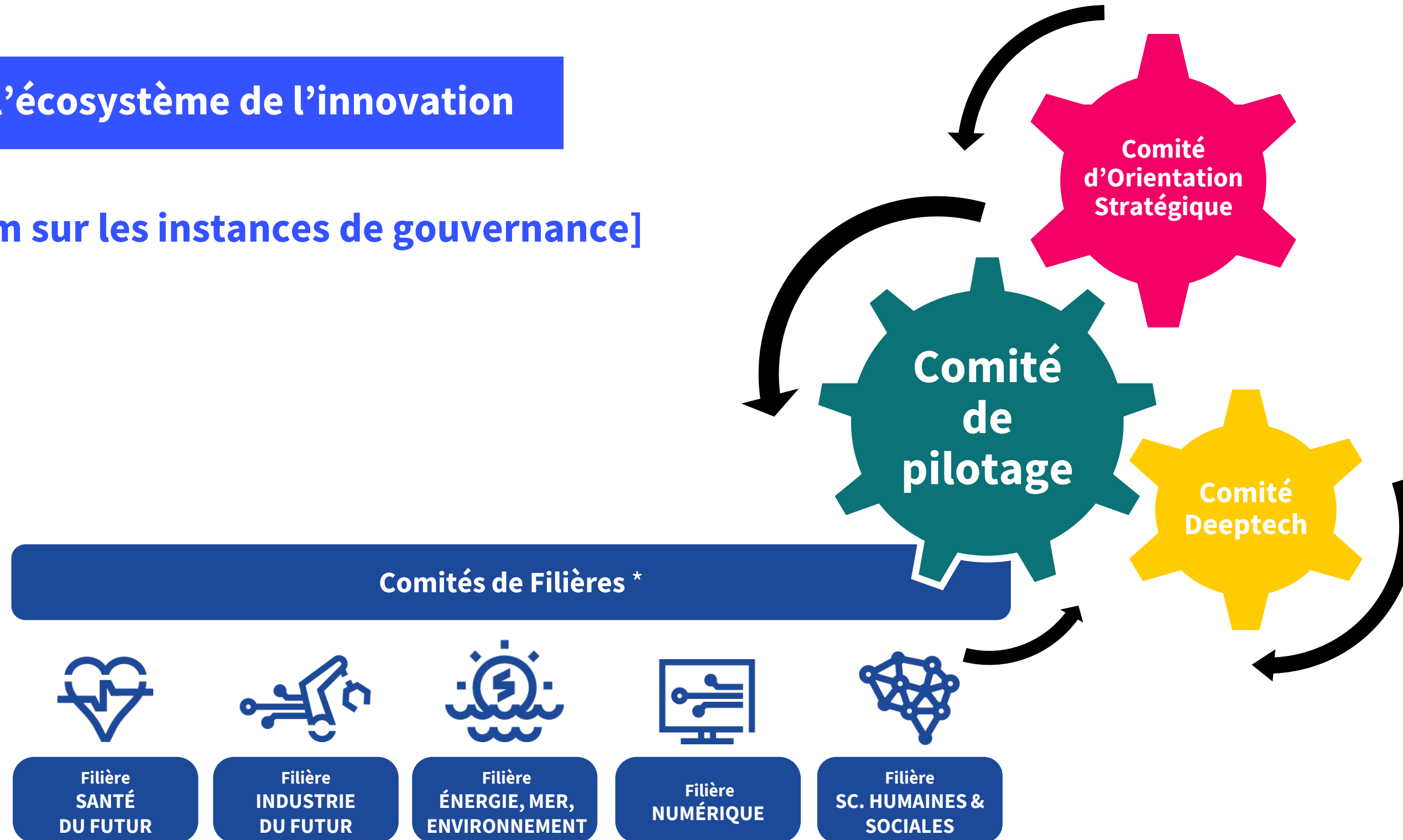
Fondateurs



PUI Nantes Université : plan d'actions et livrables

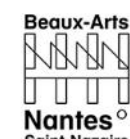
Axe 1 Coordonner l'écosystème de l'innovation

[zoom sur les instances de gouvernance]



* Filières d'innovation initialement structurées dans le cadre du programme régional FIL'INNOV financé par le CPER

Fondateurs



Partenaires académiques



PUI Nantes Université : plan d'actions et livrables

Axe 1 Coordonner l'écosystème de l'innovation

[zoom sur les instances de gouvernance]

 en place depuis septembre

Son rôle : définir et coordonner une feuille de route commune sur l'innovation

Composition : 1 représentant par établissement des Fondateurs du PUI (+ 1 suppléant)

Fonctionnement :

- Chaque fondateur peut proposer des sujets pour alimenter l'ordre du jour
- Chaque fondateur a 1 siège (NB : pour assurer la représentation de ses membres, Nantes Université a 7 sièges)
- Rythme : se réunit tous 3 mois
- Animation => coordinateur Frédéric Jacquemin, Vice-président Partenariats, Innovation et I-Site de Nantes Université appuyé par la Cheffe de projet PUI (SPIE*/DRPI)

Exemples de sujets traités :

- Pilotage et suivi de la feuille de route, des actions et des KPI
- Amélioration continue : réactualisation de la feuille de route et évolution de certaines actions
- Validation de l'affectation des ressources et des recrutements
- Pilotage de la stratégie de communication

* Service Partenariats, Innovation, Entrepreneuriat de Nantes Université

Fondateurs



PUI Nantes Université : plan d'actions et livrables

Axe 1 Coordonner l'écosystème de l'innovation

[zoom sur les instances de gouvernance]

 en place depuis octobre



Son rôle : harmoniser, coordonner et fluidifier un parcours intégré d'accompagnement personnalisé de l'entrepreneur Deeptech

Composition : comité opérationnel rassemblant les membres fondateurs (PEPITE, Incubateurs), partenaires académiques, BPI... Membres qui couvrent l'ensemble du spectre : recherche, formation, incubation, financement

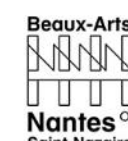
Fonctionnement :

- Instruit les projets à potentiel entrepreneurial aux différents stades de leur évolution
- Cible élargie aux étudiants : bourses post-doctorales, bourses étudiants entrepreneurs (Pépité), formation doctorale
- Rythme : se réunit tous les 1,5 mois
- Animation => Christophe Binetruy, Vice-président Nantes Université délégué à l'entrepreneuriat, appuyé par la Chargée de projet entrepreneuriat deeptech (SPIE/DRPI)

Exemples de sujets traités :

- traite des potentialités entrepreneuriales détectées et qualifiées dans axe 2 (« renforcer la sensibilisation/détection/formation »)
- s'appuie sur les différents dispositifs d'accompagnement disponibles (Deeptech Starter, Deeptech Founders, BFT Lab...)
- développe un nouveau parcours 'Deeptech Factory' pour les startups à fort ancrage scientifique et envergure internationale
- propose l'organisation d'événements mettant en valeur des parcours illustratifs de la démarche collaborative

Fondateurs



PUI Nantes Université : plan d'actions et livrables

Axe 1 Coordonner l'écosystème de l'innovation

[zoom sur les instances de gouvernance]

Comités de filières

Filière
SANTÉ
DU FUTUR



Filière
INDUSTRIE
DU FUTUR



Filière
ÉNERGIE, MER,
ENVIRONNEMENT



Filière
NUMÉRIQUE



Filière
SC. HUMAINES &
SOCIALES



 mise en place courant 2024

Leur rôle : définir des plans d'actions en faveur de l'innovation sur le territoire, adaptés aux besoins et aux contraintes des acteurs de chaque filière

Composition :

- Représentants de la communauté académique. *NB : 1 laboratoire peut participer à plusieurs comités de filières*
- Les personnels des services et structures d'appui à l'innovation des fondateurs et partenaires académiques du PUI
- Les représentants des collectivités, agences de dev éco, CCI, Etat, pôles de compétitivité, organismes professionnels + toutes structures actrices de l'innovation et du développement économique territorial + éventuellement des entreprises représentatives de la filière

Fonctionnement : deux périmètres pour plus d'agilité => un **comité restreint** rassemblant la communauté académique et les services / structures d'appui à l'innovation et un **comité élargi** associant l'ensemble des acteurs de la filière dont partenaires socioéconomiques.

Exemples de sujets traités :

- Réalisation de cartographies de compétences
- Identification de Domaines Stratégiques d'Innovation
- Proposition d'actions inter-filières : AMI, événements...
- Mise en place d'un agenda partagé des événements
- Propositions d'actions de sensibilisation à l'innovation

Fondateurs



PUI Nantes Université : plan d'actions et livrables

Axe 1 Coordonner l'écosystème de l'innovation

[zoom sur les instances de gouvernance]

 mise en place courant 2024

Son rôle : aider à questionner et à perfectionner les actions et les modes de fonctionnement du PUI nantais, soutenir la réflexion sur les orientations stratégiques et opportunités

Composition : collectivités, DRARI, partenaires de l'écosystème, experts nationaux et internationaux de l'accompagnement à la valorisation + un comité des usagers du PUI

Fonctionnement :

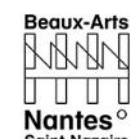
- Apporte une vision critique et réflexive sur le fonctionnement du PUI
- Rythme : se réunit 1 fois par an minimum
- Animation => coordinateur Frédéric Jacquemin, Vice-président Partenariats, Innovation et I-Site de Nantes Université , appuyé par la Cheffe de projet PUI (SPIE/DRPI)

Exemples de sujets traités :

- Présentation des résultats de l'action du PUI
- Réflexion sur l'évolution de la feuille de route



Fondateurs



PUI Nantes Université : plan d'actions et livrables

Axe 2 Renforcer la sensibilisation, la formation et la détection

[actions programmées]

- ✓ Mettre en place, au sein des laboratoires de recherche, un réseau de « référents valorisation »*
- ✓ Renforcer et harmoniser les actions de sensibilisation à la valorisation => *développement des [actions Tangram](#)*
- ✓ Renforcer la détection des projets d'innovation => *recrutement de 3 nouveaux chargés de sensibilisation/détection*
- ✓ Imaginer de nouveaux formats de détection => *expérimentation d'ateliers de détection collective*
- ✓ Développer des parcours de formation certifiants et adaptés aux différentes typologies d'utilisateurs (étudiants, doctorants, chercheurs, praticiens hospitaliers, personnels d'accompagnement de la valorisation...)

[retombées & impacts attendus]

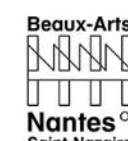
- ★ Des actions de sensibilisation et de détection dans les laboratoires organisées de manière coordonnée entre tutelles et avec les différents opérateurs de l'écosystème (SATT, Atlanpole, Capacités...) => éviter les actions qui doublonnent et les sur-sollicitations des DU et chercheurs
- ★ La possibilité pour les personnels de recherche de faire remonter leurs besoins, attentes, contraintes... par la voix de leur(s) référent(s) valorisation et par leur représentation dans les comités de filières

* Qu'est-ce qu'un référent valorisation?

Chaque unité de recherche sera invitée à proposer un ou plusieurs membres du laboratoire comme "référents valorisation" qui seront autant de relais de la communauté scientifique pour exprimer des besoins et attentes spécifiques.

Les référents valorisation travailleront en réseau, en lien étroit avec les services d'appui à l'innovation, et seront mobilisés sur les actions de sensibilisation et de détection. Ils auront accès aux boîtes à outils développées dans le cadre du PUI, et également à de la formation.

Fondateurs



Partenaires académiques

PUI Nantes Université : plan d'actions et livrables

Axe 3 Amplifier la recherche partenariale

[actions programmées]

- ✓ Renforcer l'analyse des portefeuilles contractuels des laboratoires et conseiller les équipes de recherche dans la construction de leur stratégie partenariale
- ✓ Recruter des chargés de développement (3 ETP) dont la mission sera de développer de nouvelles offres de compétences et d'expertises consolidées à l'échelle du PUI afin de faire émerger de nouveaux partenariats
- ✓ Développer des partenariats plus structurés et plus durables, de type laboratoires communs ou chaires industrielles
- ✓ Faciliter l'accès aux laboratoires pour les start-up incubées non-issues de nos travaux de recherche

[retombées & impacts attendus]

- ★ Un accompagnement renforcé pour optimiser les partenariats industriels et négocier des projets de collaboration s'inscrivant dans le long terme (labcoms, chaires...)
- ★ Des renforts RH (business developers) pour prospecter de nouveaux partenaires socioéconomiques sur des axes stratégiques

Fondateurs



Partenaires académiques

PUI Nantes Université : plan d'actions et livrables

Axe 4 Créer davantage de startups Deeptech

[actions programmées]

☑ Coordonner et fluidifier le parcours entrepreneurial Deeptech* :

- Livrables : - mise en place et animation d'un Comité Deeptech (voir slide 10)
- création de bourses pour les étudiants entrepreneurs leur permettant d'accéder aux expertises et équipements des laboratoires
 - financement de bourses post-doctorales pour valoriser des travaux de thèse dans le cadre d'un projet de création de start up

☑ Consolider et personnaliser le parcours Deeptech :

- Livrables : - poursuite des dispositifs 'Deeptech Starter' et 'Deeptech Matching'
- développement d'un nouveau programme immersif 'Deeptech Factory'

[retombées & impacts attendus]

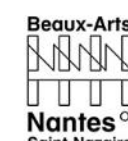
- ★ Un circuit d'accompagnement fluide des projets entrepreneuriaux
- ★ Un accompagnement sur-mesure pour les porteurs de projet de création de startup

* Qu'entend-on par Startup « Deeptech » ?

- Elle propose un produit qui apporte une forte valeur ajoutée sur son marché.
- Elle utilise une technologie de rupture protégée par la Propriété Intellectuelle
- Elle se développe en lien étroit avec des équipes de recherche publique ou privée

Source BPI (www.lesdeeptech.fr)

Fondateurs



Partenaires académiques

PUI Nantes Université : plan d'actions et livrables

Axe 5 Décliner une politique RH pour valoriser et soutenir l'innovation

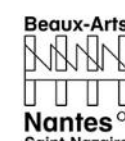
[actions programmées]

- ✓ Donner du temps aux porteurs de projets d'innovation (le dispositif '[Congé d'Innovation](#)', expérimenté au sein de Nantes Université et qui accorde des décharges d'enseignement aux porteurs de projets sur une période de 6 à 12 mois, sera adapté et étendu à l'échelle du PUI)
- ✓ Accélérer la mise en place de mesures incitatives et leur déploiement opérationnel sur les projets de valorisation (mobilités, primes, congés d'innovation, carrières) => *Recrutement d'un.e chargé.e d'appui au développement des mesures incitatives*
- ✓ Mettre en valeur et valoriser nos porteurs d'Innovation (réflexion collective sur la manière de reconnaître et de récompenser les porteurs de projets et leur investissement)

[retombées & impacts attendus]

- ★ Du temps dédié aux projets d'innovation
- ★ Une réduction des délais d'instruction
- ★ Une reconnaissance de l'investissement des porteurs de projets

Fondateurs



PUI Nantes Université

Contacts



Nous écrire : pui@univ-nantes.fr



Nous joindre par téléphone : 02 72 64 88 30



Venir nous voir : 10 rue Bias – Nantes

12

U